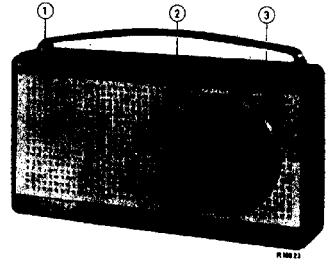


PHILIPS *Service*

RADIO

L 3 X 93 T / 00S / 70S / 00X / 70X
/ 00E / 70E / 00W / 70W



The versions 70S - 70X - 70E - 70W are identical to the 00S - 00X - 00E - 00W versions respectively.

De uitvoeringen 70S - 70X - 70E - 70W zijn respectievelijk gelijk aan de 00S - 00X - 00E - 00W uitvoeringen

Die Ausführungen 70S - 70X - 70E - 70W entsprechen den Ausführungen 00S - 00X - 00E - 00W.

Les exécutions 70S - 70X - 70E - 70W sont identiques aux exécutions 00S - 00X - 00E - 00W respectivement.

Las ejecuciones 70S - 70X - 70E - 70W son idénticas a las ejecuciones 00S - 00X - 00E - 00W respectivamente.

Controls	Bedieningsorganen	Bedienungsorganen	Organes de commande	Organos de comando
Vol. control Battery switch	1 Vol. regelaar Batterijschakelaar	Lautstärkeregler Batterieschalter	Reg. d'intensité Interrupteur de batterie	1 Contr. de volumen Interr. de batería
Wave switch	2 Golfengteschakelaar	Wellenbereichschalter	Comm. des gammes	2 Coma. de márgenes
Tuning	3 Afstemming	Abstimmung	Syntonisation	3 Sintonía

Specification	Specificatie	Spezifikation	Specification	Especificación		
Loudspeaker	AD 3414 Z	Luidspreker	Haut-parleur	AD 3414 Z	Altavoz	
I.F.	452 kc/s	M.F.	Z.F.	M.F.	452 kc/s	P.I.
Battery	6 V(4x1.5V)	Batterij	Batterie	Batterie	6 V(4x1.5V)	Batería
Dimensions	285x152x69 mm 11x6x3"	Afmetingen	Abmessungen	Dimensions	285x152x69mm 11x6x3"	Dimensiones
Consumption	15 - 17 mA	Verbruik	Verbrauch	Consumption	15 - 17 mA	Consumo
Output	240 mW	Uitgangsvermogen	Ausgangsleistung	Puissance	240 mW	Potencia de salida

Wave ranges - Golfbereiken - Wellenbereiche - Gammes d'ondes - Márgenes de ondas

M.W. - M.G. - M.W. - P.O. - O.M. : 185 - 580 m (1622 - 517 kc/s)
L.W. - L.G. - L.W. - O.O. - O.L. : 750 - 2000 m (400 - 150 kc/s)
S.W.2 - K.G.2 - K.W.2 - O.C.2 - O.C.2 : 16.5 - 50.8 m (5.9 - 18.1 Mc/s)

Transistors - Transistoren
Transistoren - Transistores
Transistores

TS1 - OC170 TS4 - OC73
TS2 - OC45 TS5 - OC71
TS3 - OC45 TS6) - OC72(2x)
TS7)
X1 - OA85 X2 - OA85

Portable
L 3 X 93 T

GELEIDEPLAATJES VAN BATTERIJ-AANDRUKKER

SM 25-36

Bij bovengenoemd apparaat kan het voorkomen dat de bovenste geleideplaatjes van de batterij-aandrukker afbreken.

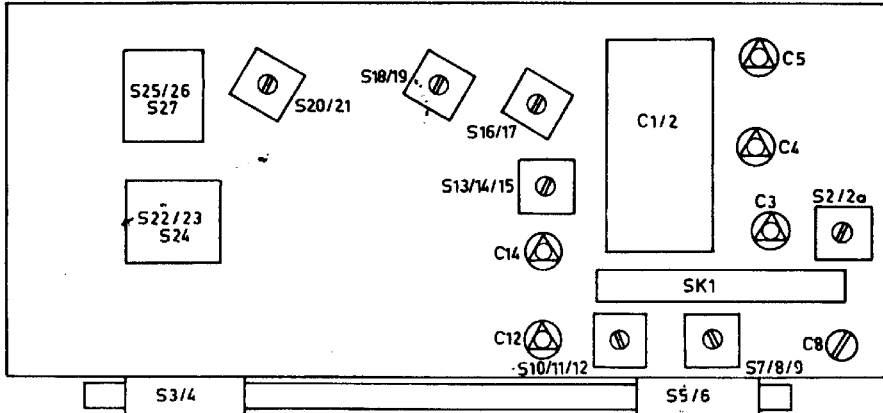
Om dit te voorkomen wordt een beugel IN 981 88 geleverd. Deze kan als volgt gemonteerd worden: Verwijder de batterijen en de achterwand. Draai de

3 bevestigingsschroeven van de batterijhouder onder aan de kast los.

Houd de batterij-aandrukker tegen om losschieten te voorkomen. Plaats daarna beugel IN 981 88 over de geleideplaatjes en monteer de batterijhouder weer op de normale manier.

Cabinet (S-version) green Cabinet (A-version) blue Cabinet (X-version) yellow Cabinet (E-version) orange	A3 961 07 A3 961 11 A3 961 20 A3 961 21	East (S-uitiv.) groen Kast (X- ") blauw Kast (E- ") geel Kast (W- ") orange	Gebhuis (S-Ausf.) grün Gebäude (X- ") blau Gebäude (E- ") gelb Gebäude (W- ") orange	Coffret (examfion-S) vert Coffret " X blau Coffret " E jaune Coffret " W orange	Mueble (ejemción -S) verde Mueble " X azul Mueble " E amarillo Mueble " W marronado
Rear cover (S-version) green Rear cover (A-version) blue Rear cover (X-version) yellow Rear cover (E-version) orange	P5 490 29/159/AM P5 490 29/159/MC P5 490 29/159/KA P5 490 29/159/MM	Deksel (S-uitiv.) groen Deksel (X- ") blauw Deksel (E- ") geel Deksel (W- ") orange	Deckel (S-Ausf.) grün Deckel (X- ") blau Deckel (E- ") gelb Deckel (W- ") orange	Converla (ex-S) vert Converla (X- ") blau Converla (E- ") jaune Converla (W- ") orange	Chuberta (ej. S) Chuberta (X- ") azul Chuberta (E- ") amarillo Chuberta (W- ") marronado
Cover, battery (S-version) Cover, battery (A-version) Cover, battery (X-version) Cover, battery (E-version)	P5 280 96/423/LM P5 280 96/423/MC P5 280 96/159/KR P5 280 96/159/MM	Deksel, battery (S-uitiv.) Deksel, battery (X- ") Deksel, battery (E- ") Deksel, battery (W- ")	Deckel, Battery (S-Ausf.) Deckel, Battery (X- ") Deckel, Battery (E- ") Deckel, Battery (W- ")	Converla, battery (ex-S) Converla, battery (X- ") Converla, battery (E- ") Converla, battery (W- ")	Chuberta, batería (ej. S) Chuberta, batería (X- ") Chuberta, batería (E- ") Chuberta, batería (W- ")
Front (S-version) Front (E-version) Handle (X-E-W-version)	A3 756 62 A3 756 75 A3 673 31 A3 673 37	Front (S-uitiv.) Front (X-E-W-uitiv.) Handvat (S-uitiv.) Handvat (X-E-W-uitiv.)	Frontplatte (S-Ausf.) Frontplatte (X-E-W-Ausf.) Handgriff (S-Ausf.) Handgriff (X-E-W-Ausf.)	Front (ex-S) Front " X-E-W Poignets (X-E-W) Poignets " X-E-W	Frante (ej. S) Frante " X-E-W Asa (ej. S) Asa (ej. X-E-W)
Slide knob (S-version) Slide knob (2) (X-E-W-version) Knob (S) (S-version) Knob (S) (X-E-W-version)	P5 411 66/423/HA P5 411 66/423/FA P5 411 66/423/MA P4 078 09/417/MB	Knop(2) (S-uitiv.) Knop(2) (X-E-W-uitiv.) Knop(3) (S-uitiv.) Knop(3) (X-E-W-uitiv.)	Knopf(2) (S-Ausf.) Knopf(2) (X-E-W-Ausf.) Knopf(3) (S-Ausf.) Knopf(3) (X-E-W-Ausf.)	Bouton(2) (ex-S) Bouton(2) " X-E-W Bouton(3) " S Bouton(3) " X-E-W	Botón (2) (ej. S) Botón (2) (ej. X-E-W) Botón (3) " S Botón (3) " X-E-W
Knob (1) (S-version) Knob (1) (X-E-W-version) Disc (A) (S-version) Disc (A) (X-E-W-version)	A3 784 13 A3 784 13 A3 923 06 A3 923 09	Knop(1) (S-uitiv.) Knop(1) (X-E-W-uitiv.) Schijf (A) (S-uitiv.) Schijf (A) (X-E-W-uitiv.)	Knopf(1) (S-Ausf.) Knopf(1) (X-E-W-Ausf.) Scheibe (A) (S-Ausf.) Scheibe (A) (X-E-W-Ausf.)	Bouton (1) (ex-S) Bouton " X-E-W Disque " S Disque " X-E-W	Botón (1) (ej. S) Botón (1) " X-E-W Disco (A) " S Disco (A) " X-E-W
Ring (B) (S-version) Ring (B) (X-E-W-version) Driving drum (S-version) Driving drum (X-E-W-version)	A3 592 73 A3 592 70 A3 418 42 A3 418 63	Ring (B) (S-uitiv.) Ring (B) (X-E-W-uitiv.) Drehtrommel (S-uitiv.) Drehtrommel (X-E-W-uitiv.)	Ring (B) (S-Ausf.) Ring (B) (X-E-W-Ausf.) Drehtrommel (S-Ausf.) Drehtrommel (X-E-W-Ausf.)	Anneau (B) " S Anneau (B) " X-E-W Tambour (S) Tambour " X-E-W	Anillo (B) (ej. S) Anillo (B) " X-E-W Tambor (ej. S) Tambor " X-E-W
Female plug, earphone Female plug, aerial Plug aerial	A3 966 21 A3 965 40 979/340 A3 932 21	Contra plug, oortelefoon Contra plug, antenne Plug, antenne	Kontrastecker, Kopfhörer Stecker, Antenne Antenne	Fiche féminale, casque téléphonique Fiche féminale, antenne Fiche, antenne Antenne	Clavija hembra, casco telef. (ej. S) Clavija hembra, antena (ej. S) Clavija, antena (ej. S) Tambor " X-E-W
Battery holder Mat. fix. rear cover Spring fix. battery holder Leaf spring, wire length switch	A3 788 70 A3 715 19 A3 645 79 A3 645 82	Batterijhouder Moer, bev. deksel Feder, bev. batterijhouder Bladveer, golf. schak. relaisch.	Batterijhouder Ziermutter, Bef. Deckel Feder, Bev. Batterijhouder Blattfeder, Wellenlenk. relaisch.	Porta-bateria Tuerca, fix. de cubierta Resorte, fix. porta-pila Resorte de láminas, conmut. de onda	
Spacer Dist. (H.B.)	A3 832 22 A3 938 81	Afstandsstuk Schaal (H.B.)	Afstandsstück Schaal (H.B.)	Pilón entrecoise Castran (H.B.)	Pieza intermedia Cuadrante (H.B.)
S2 S2a S3 S4 S5 S6	A3 986 09 A3 986 18	S13 S14 S15 S16 S17	S18 S19 S20 S21 S22	S22 S24 S26 S27 S28 S29 S30 S31 S32	C27 C28 C31 C10 C22
		A3 129 81	A3 129 91	A3 129 60	B1 515 83
		A3 129 80	A3 129 85	A3 154 24	909/24
				49 002 46	B1 514 85
					B1 514 54

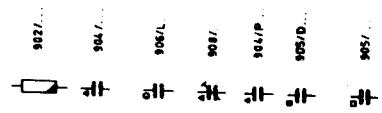
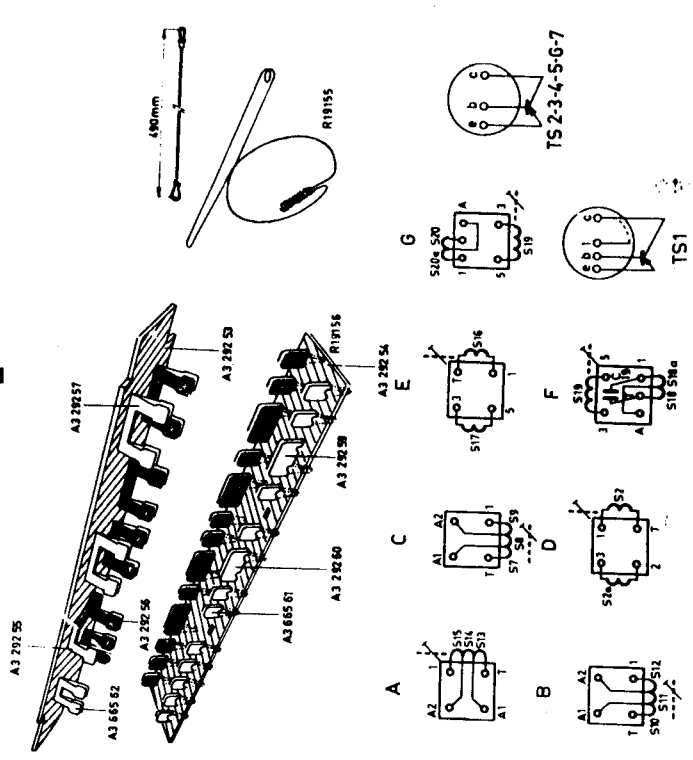
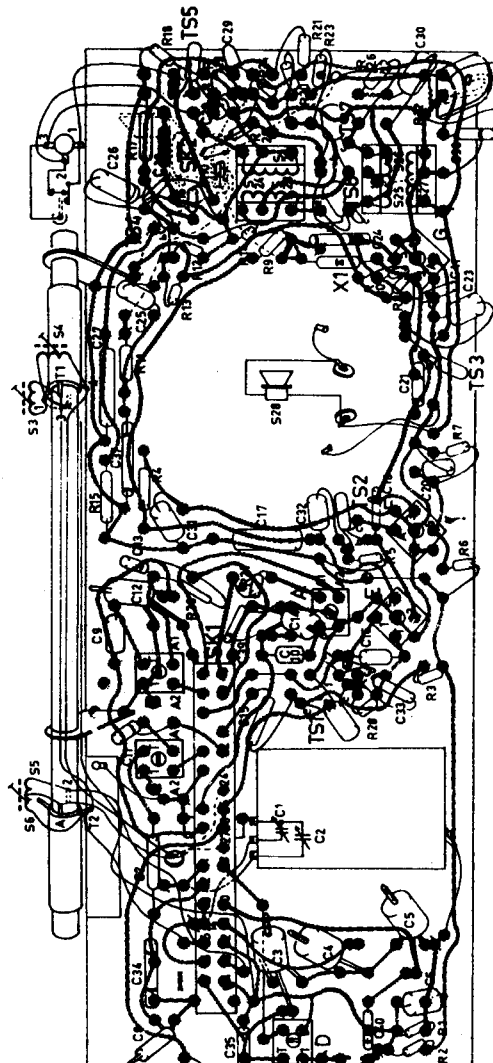
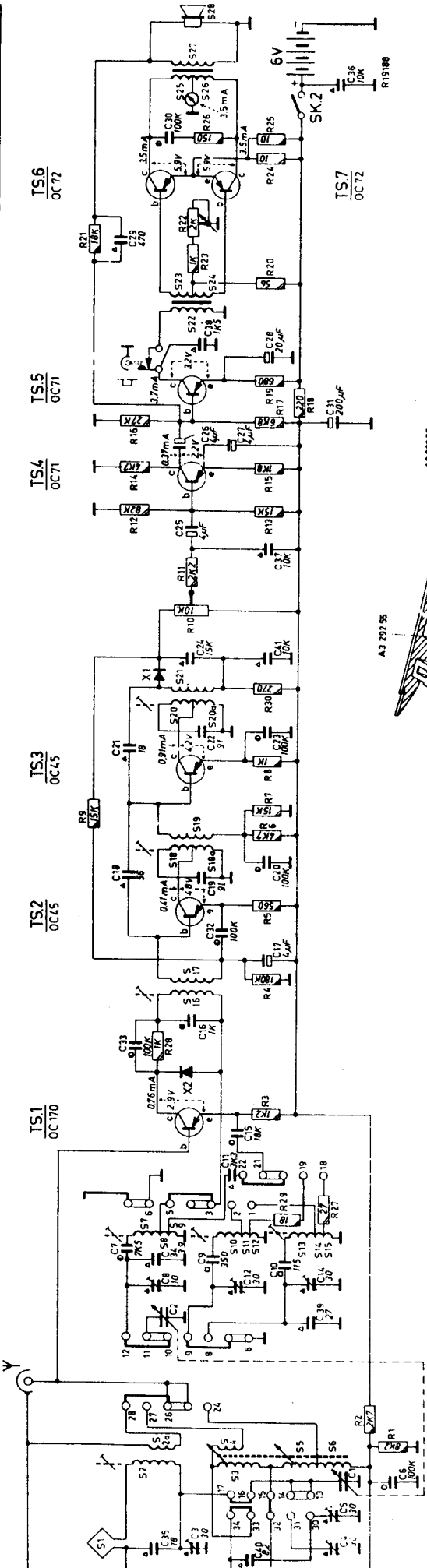




R19178

	Wave switch Golflengteschak. Wellenbereichsch. Conn. des gammes Conn. de márgenes	Signal Signaal Signal Signal Señal	Tuning capacitor Afstemcondensator Drehkondensator Cond. variable Cond. variable	Adjust to max.output Afstellen op max.uitg.spanning Abgleichen auf Max.Ausg.Spannung Régler au max. de sortie Ajustense al máx.de salida
I.F.circuits M.F.kringen Z.F. Kreise Circuits M.F. Circuitos de F.I.	S.W.2-K.G.2-K.W.2-O.C.2-O.C.2	452 kc/s - 100 kn C-TS1	Min.	S20-S21-S18-S19-S16-S17
H.F. circuits	The signals are applied by means of a couple winding. De signalen worden door middel van een koppelwinding toegevoerd. Die Signale werden mittels einer Kopplungswicklung zugeführt. Les signaux sont appliqués au moyen d'un enroulement de couplage. Las señales se aplican por medio de un arrollamiento de acople.			
	L.W.-L.G.-L.W.-G.O.-O.L.	147 kc/s 410 kc/s	Max. Min.	S13, S14, S15 C14
H.F.-Kringen	Repeat - Herhalen - Wiederholen - Répéter - Repitance			
	M.W.-M.G.-M.W.-P.O.-O.M.	512 kc/s 1635 kc/s	Max. Min.	S10, S11, S12 C12
	S.W.2-K.G.2-K.W.2-O.C.2-O.C.2	5,85 Mc/s 18.20Mc/s	Max. Min.	S7, S8, S9 C8
H.F. kreise	Repeat - Herhalen - Wiederholen - Répéter - Repitance			
	L.W.-L.G.-L.W.-G.O.-O.L.	157 kc/s 384 kc/s	Tune Afstemmen Abstimmen Syntoniser Sintonizese	S5, S6 C5
Circuits H.F.	Repeat - Herhalen - Wiederholen - Répéter - Repitance			
	M.W.-M.G.-M.W.-P.O.-O.M.	550 kc/s 1500 kc/s	Tune Afstemmen Abstimmen Syntoniser Sintonizese	S3, S4 C4
Circuitos de R.F.	Repeat - Herhalen - Wiederholen - Répéter - Repitance			
	S.W.2-K.G.2-K.W.2-O.C.2-O.C.2	6.35 Mc/s 16.9 Mc/s	Tune Afstemmen Abstimmen Syntoniser Sintonizese	S2, S2a C3
	Repeat - Herhalen - Wiederholen - Répéter - Repitance			

S	1	2	3	4	5	6	7	8	9	10	11	12	13	14	15	16	17	18	19	20	21	22	23	24	25	26	27	28							
C	35	3	4	5	6	1	2	3	4	5	6	7	8	9	10	11	12	13	14	15	16	17	18	19	20	21	22	23	24	25	26	27	28		
R																																			



PHILIPS *Service*

RADIO

L3X93T /01E



With the exception of the following parts the receiver L3X93T/01E is identical to the L3X93T/00E.

Delete:	A3 961 20	Cabinet
	P5 450 29/159/KR	Rear cover
	P5 280 96/139/KR	Battery cover
Add:	A3 961 49	Cabinet (yellow)
	P5 450 29/159/HG	Rear cover
	P5 280 96/159/HG	Battery cover.

Uitgezonderd de volgende onderdelen is de L3X93T-01E gelijk aan de L3X93T/00E.

Afvoeren:	A3 961 20	Kast
	P5 450 29/159/KR	Achterwand
	P5 280 96/139/KR	Batterijdeksel
Toevoegen:	A3 961 49	Kast (geel)
	P5 450 29/159/HG	Achterwand
	P5 280 96/159/HG	Batterijdeksel

Avec les exceptions suivantes le récepteur L3X93T/01E est identique à l'exécution L3X93T/00E.

Supprimer:	A3 961 20	Coffret
	P5 450 29/159/KR	Panneau arrière
	P5 280 96/139/KR	Couvercle batterie
Ajouter:	A3 961 49	Coffret (jaune)
	P5 450 29/159/HG	Panneau arrière
	P5 280 96/159/HG	Couvercle batterie.

SERVICE INFORMATION									
---------------------	--	--	--	--	--	--	--	--	--

Mit Ausnahme der folgenden Einzelteile ist der Empfänger L3X93T/01E gleich dem L3X93T/00E.

Entfallen	A3 961 20	Gehäuse
	P5 450 29/159/KR	Deckel
	P5 280 96/139/KR	Deckel Batterie
Hinzufügen	A3 961 49	Gehäuse, gelb
	P5 450 29/159/HG	Deckel
	P5 280 96/159/HG	Deckel Batterie.

Con las excepciones siguientes, el receptor L3X93T/01E es idéntico a la ejecución L3X93T/00E.

Suprimanse	A3 961 20	Mueble
	P5 450 29/159/KR	Cubierta
	P5 280 96/139/KR	Cubierta batería
Añádanse	A3 961 49	Mueble, amarillo
	P5 450 29/159/HG	Cubierta
	P5 280 96/159/HG	Cubierta batería